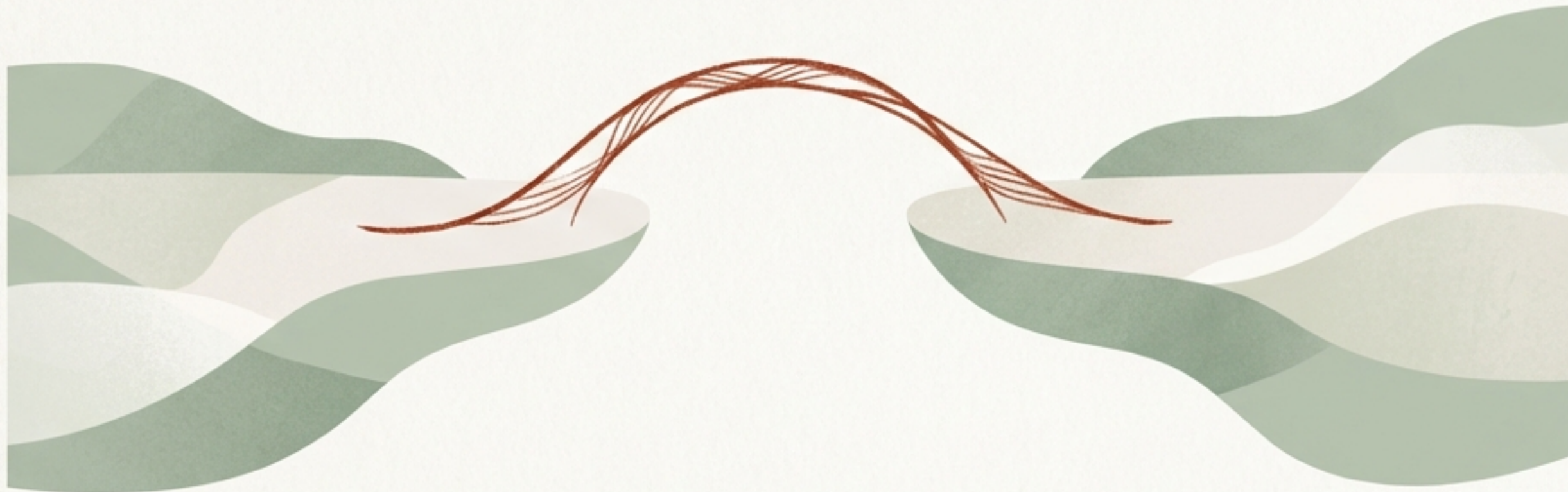


MODULE 1

Fondements psycho-sociaux du tutorat en ligne

Vers une **posture d'accompagnement** en
Formation Ouverte et à Distance (FOAD)



Ce document constitue le support de lecture pour le premier module de votre parcours de formation.

Au-delà du bouton « répondre »

Le tutorat est souvent réduit à une simple assistance technique. Pourtant, Pourtant, derrière l'écran, les besoins sont profondément humains.



Le tutorat en ligne ne se limite pas à la transmission d'informations.
Il s'agit de construire un espace de confiance à distance.

Comprendre les spécificités de la FOAD

Le défi de la distance et de l'autonomie

L'isolement de
l'apprenant



L'apprenant est physiquement seul. Le tuteur doit compenser cette absence par une présence sociale forte.

L'autonomie
exigée



La FOAD impose une auto-régulation. Le tuteur accompagne le développement de cette autonomie.

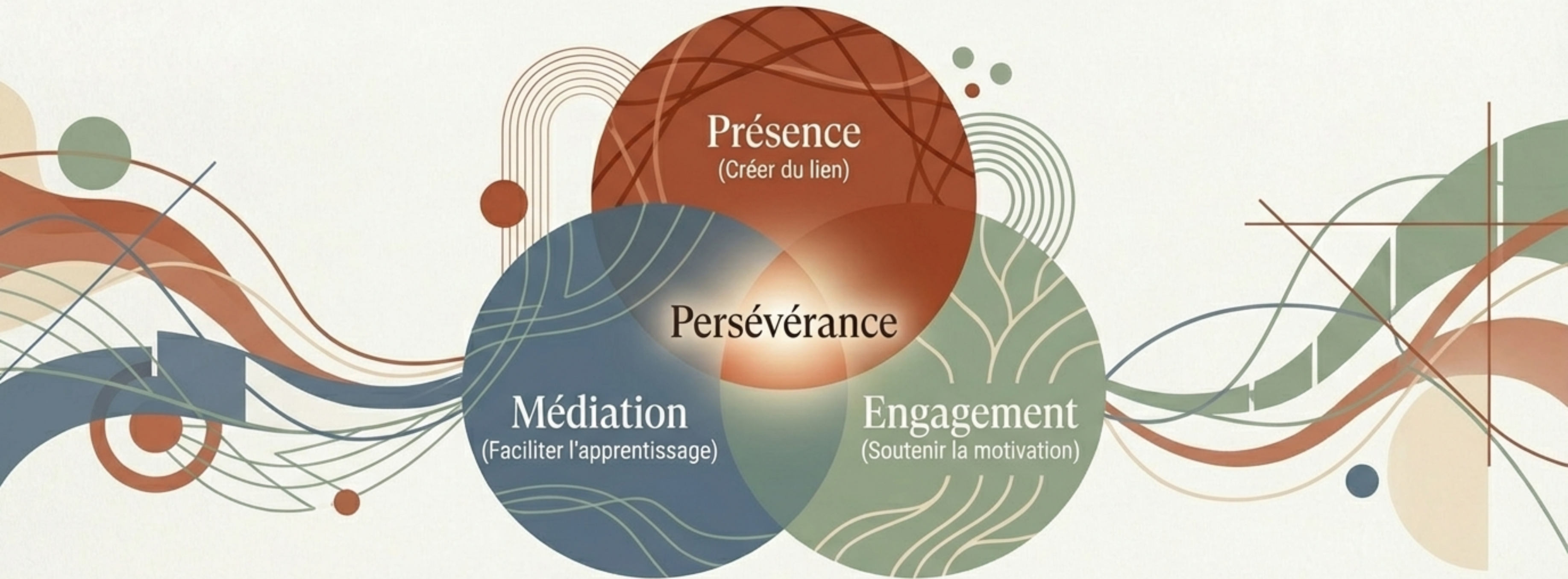
La médiation
technologique



Toute interaction passe par un outil. Le tuteur doit humaniser ce canal numérique.

En FOAD, la distance géographique ne doit pas ne doit pas devenir une distance pédagogique.

Les trois fonctions psycho-sociales du tuteur



Ces trois dimensions constituent le socle de votre intervention pour garantir la persévérance de l'apprenant.

Fonction 1 : La Présence

“ Être là,
sans
être là.”

La présence sociale et cognitive consiste à se rendre visible et accessible pour réduire le sentiment d'isolement de l'apprenant.



Réactivité

Répondre dans des délais annoncés crée un sentiment de sécurité.



Personnalisation

Utiliser les prénoms, ajuster le ton, faire preuve d'empathie.



Visibilité

Poster des nouvelles, des annonces, et animer les forums.

Fonction 2 : La Médiation

Le tuteur comme traducteur et facilitateur

Le contenu est disponible,
mais l'apprenant peut
peiner à se l'approprier.

La médiation est l'acte de
guider l'apprenant à
travers la complexité.



Fonction 3 : L'Engagement

Le taux d'abandon est plus élevé en ligne. Cette fonction vise à soutenir la motivation sur le long terme.



Encouragement

Valoriser chaque progrès, aussi minime soit-il, pour renforcer la confiance.

Relance

Aller proactivement vers les apprenants silencieux avant le décrochage.

Climat Positif

Favoriser une dynamique de groupe bienveillante où l'erreur est permise.

Analyser sa posture tutorale à distance

Du « Sachant » au « Facilitateur »

Enseignement Classique

Tutorat en ligne



Transmission Verticale
(Le savoir descend du maître)

Accompagnement Horizontal
(Le tuteur chemine avec l'apprenant)

En ligne, le contenu apporte le savoir ; le tuteur apporte le processus.

Premiers repères réflexifs

Questions pour auto-analyser votre pratique



Est-ce que je répons seulement aux questions, ou est-ce que je suscite la réflexion ?

Comment est-ce que je manifeste ma présence en l'absence de sollicitation des apprenants ?

Quelle part de mes interventions est dédiée au soutien émotionnel vs le soutien technique ?

Activité 1 : Quiz Module 1

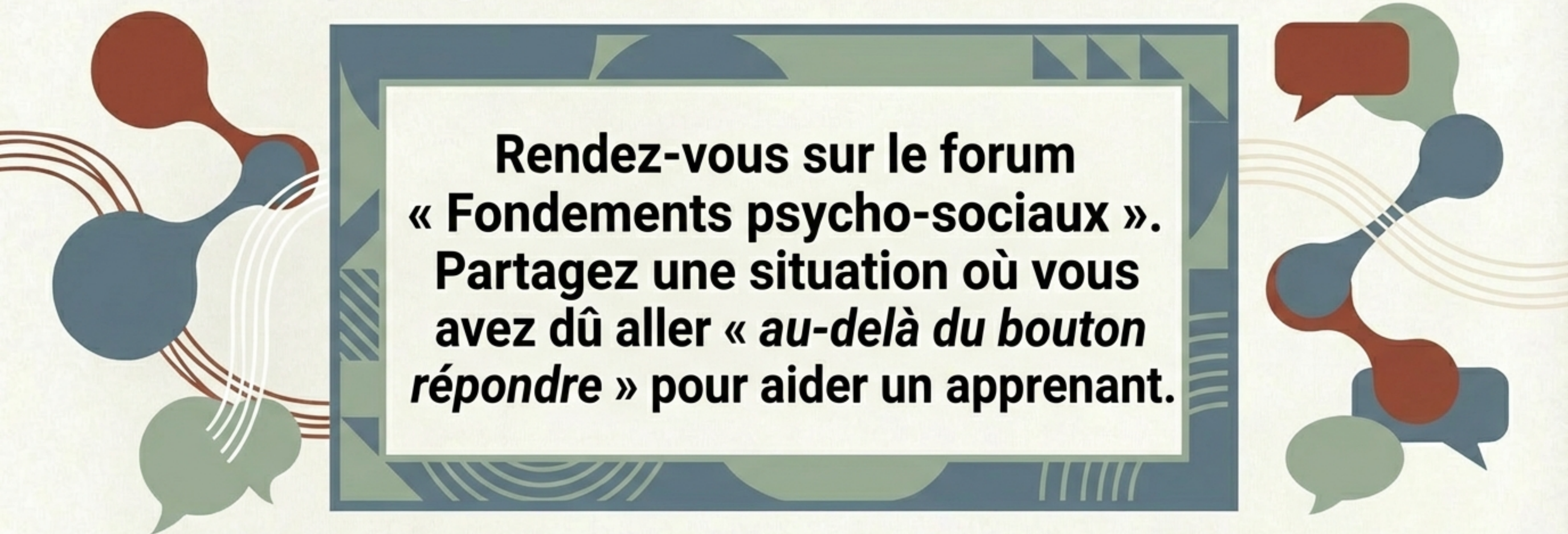
Ce quiz est conçu pour ancrer les concepts de Présence, Médiation et Engagement.

- 1.** Relisez les définitions présentes dans ce support.
- 2.** Complétez le quiz sur la plateforme.
- 3.** Identifiez les écarts entre vos représentations et les définitions psycho-sociales.



Activité 2 : Echanges Module 1

Partager vos expériences et vos appréhensions

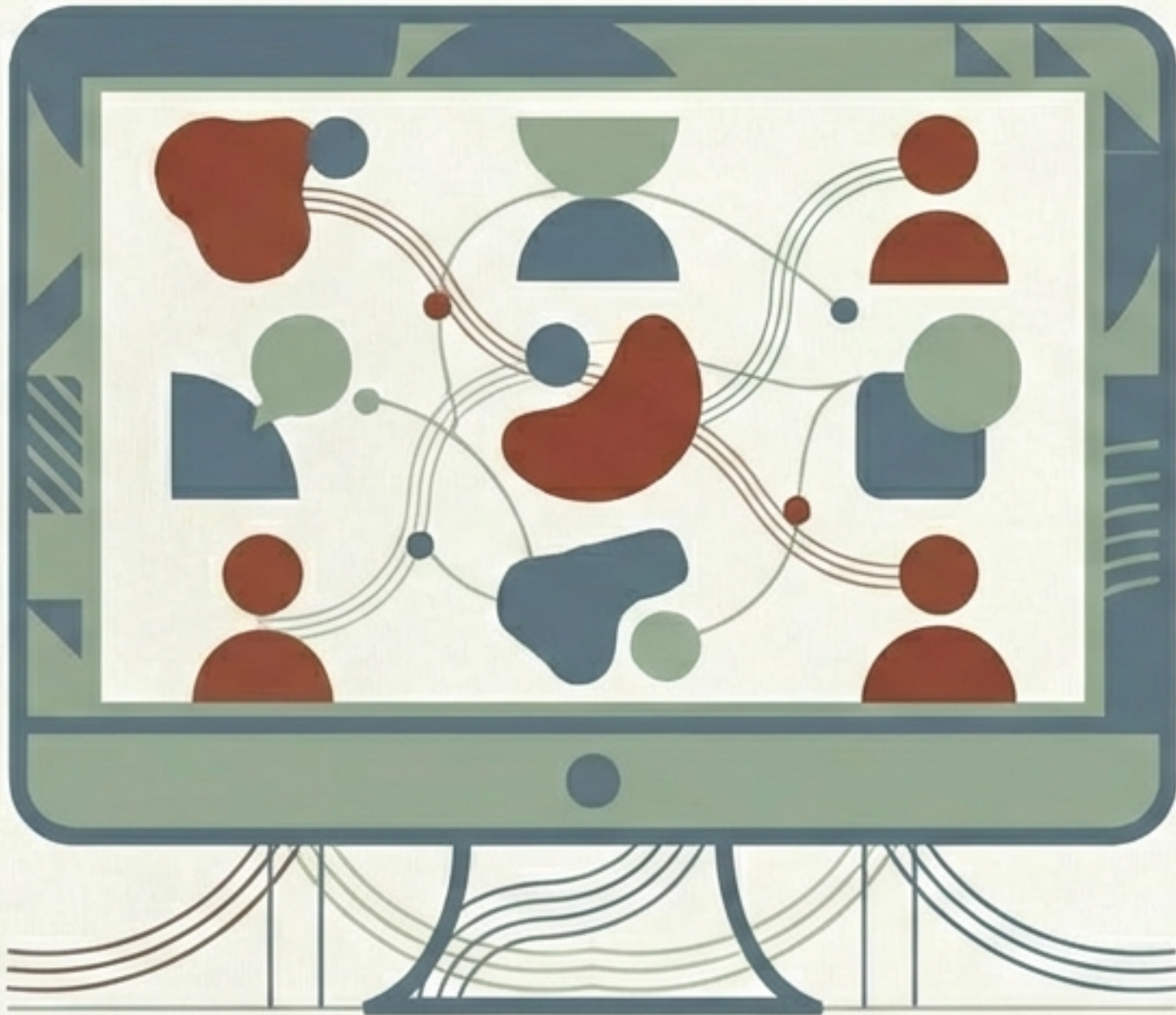


**Rendez-vous sur le forum
« Fondements psycho-sociaux ».
Partagez une situation où vous
avez dû aller « *au-delà du bouton
répondre* » pour aider un apprenant.**

Objectif : Construire une communauté de pratique entre tuteurs.

Activité 3 : Rencontre Visio

Discussion et approfondissement



Ordre du jour :

- Débriefing des résultats du Quiz.
- Analyse de cas basés sur les échanges du forum.
- Questions/Réponses sur la Posture Réflexive.

Préparez vos questions pour la séance.

Synthèse du Module 1

**Le tuteur en ligne est
l'architecte du lien social
dans un espace numérique.**

Contexte

Approche humaine
spécifique

Action

Présence - Médiation
- Engagement

Posture

Démarche réflexive
continue

Prochaine étape : Le Quiz introductif.